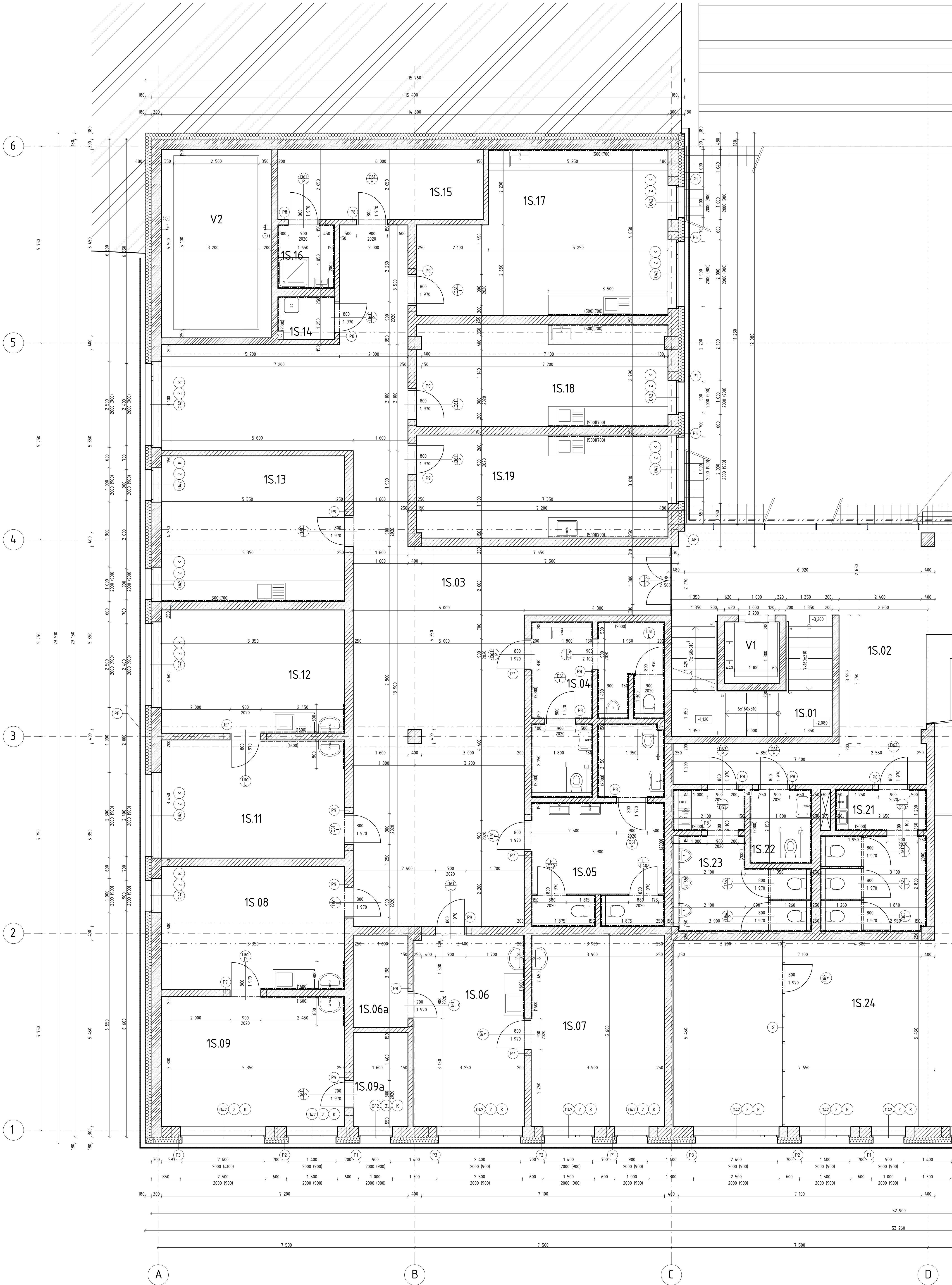


PŮDORYS 1.S

M 1:50



Tabulka množství 1.S					
Č.	Název místnosti	Plocha (m2)	Podlaha	Stěny	Strop
15.01	Schodišťový prostor	12,29	Hlazení beton, nářez	Štuková omítka, malba	Plastová lámpopolymerní látka x 50 mm
15.02	Chodba	16,95	Polystyrenová stěrka	Štuková omítka, malba	Plastová lámpopolymerní látka x 50 mm
15.03	Chodba	18,76	Polystyrenová stěrka	Štuková omítka, malba	Plastová lámpopolymerní látka x 50 mm
15.04	WC – muži	16,74	Keramická dlažba	Štuková omítka, malba, keramický obklad	
15.05	WC – ženy	16,48	Keramická dlažba	Štuková omítka, malba, keramický obklad	
15.06	Ordinace – sestra	18,36	Polystyrenová stěrka	Štuková omítka, malba, keramický obklad	Plastová lámpopolymerní látka x 50 mm
15.06a	Sálad	4,14	Polystyrenová stěrka	Štuková omítka, malba	Plastová lámpopolymerní látka x 50 mm
15.07	Ordinace	22,01	Polystyrenová stěrka	Štuková omítka, malba, keramický obklad	Plastová lámpopolymerní látka x 50 mm
15.08	Ordinace – sestra	19,48	Polystyrenová stěrka	Štuková omítka, malba, keramický obklad	Plastová lámpopolymerní látka x 50 mm
15.09	Ordinace	20,51	Polystyrenová stěrka	Štuková omítka, malba, keramický obklad	Plastová lámpopolymerní látka x 50 mm
15.09a	Sálad	4,60	Polystyrenová stěrka	Štuková omítka, malba	Plastová lámpopolymerní látka x 50 mm
15.11	Ordinace – sestra	18,68	Polystyrenová stěrka	Štuková omítka, malba, keramický obklad	Plastová lámpopolymerní látka x 50 mm
15.12	Ordinace	19,14	Polystyrenová stěrka	Štuková omítka, malba, keramický obklad	Plastová lámpopolymerní látka x 50 mm
15.13	Deníí místnost	22,74	Polystyrenová stěrka	Štuková omítka, malba, keramický obklad	Plastová lámpopolymerní látka x 50 mm
15.14	Ústředí místnost	2,20	Keramická dlažba	Štuková omítka, malba, keramický obklad	Keramický solí x 50 mm
15.15	Šatna	12,30	Polystyrenová stěrka	Štuková omítka, malba	Plastová lámpopolymerní látka x 50 mm
15.16	Společna	3,79	Keramická dlažba	Štuková omítka, malba, keramický obklad	
15.17	Ordinace	31,03	Polystyrenová stěrka	Štuková omítka, malba, keramický obklad	Plastová lámpopolymerní látka x 50 mm
15.18	Ordinace	21,01	Polystyrenová stěrka	Štuková omítka, malba, keramický obklad	Plastová lámpopolymerní látka x 50 mm
15.19	Ordinace	22,16	Polystyrenová stěrka	Štuková omítka, malba, keramický obklad	Plastová lámpopolymerní látka x 50 mm
15.21	WC – ženy	12,11	Keramická dlažba	Štuková omítka, malba, keramický obklad	
15.22	WC – invalidní	4,01	Keramická dlažba	Štuková omítka, malba, keramický obklad	
15.23	WC – muži	12,26	Keramická dlažba	Štuková omítka, malba, keramický obklad	
15.24	Kapitolář	130,44	Polystyrenová stěrka	Štuková omítka, malba	Plastová lámpopolymerní látka x 50 mm
V1	Výťah	2,88	Malba s olejovými nátěry		
V2	Autovýťah	17,66	Malba s olejovými nátěry		
		735,31 m²			

Legenda přehled			
Ozn.	Přehled	Rozměry (S x v x d [mm])	Počet [ks]
P1	Ytong nosný přehled NMP 300-1500	300 x 240 x 1500	5
P2	Ytong nosný přehled NMP 300-2000	300 x 240 x 2000	3
P3	Ytong přehled UPA 300	300 x 240 x 2000	3
P4	Ytong přehled UPA 300-2500	300 x 240 x 2500	2
P5	Ytong nosný přehled NMP 200-1500	200 x 240 x 1500	6
P6	Ytong nosný přehled NMP 100-1500	100 x 240 x 1500	10
P7	Ytong nosný přehled NMP 250-1500	250 x 240 x 1500	3

LEGENDA HMOT

- PÓRBETONOVÉ TVÁRNICE YTONG, OBVOVODÉ NOSNÉ ŽIVÝO TL 300 mm (300x240x599)/ 150 (150x240x599)/ 200 (200x240x599)/ 250 (250x240x599) mm
- WC KABINA - PRŮČKA Z LAMINOTŘÍSKOVÉ DESKY LTD, TL 28 mm, POVRCHOVÁ ÚPRAVA - MELAMINOVÁ FÓLIE, HRANY DESEK OPATŘENY ELOXOVANÝMI HLINÍKOVÝMI PROFILY
- ŽELEZOBETON C 25/30 XC1 S3, OCEĽ B500B
- DLAŽBA TERASOVÁ, DLAŽDICE ULOŽENY NA REKTIFIKACNÍCH PODLOŽKÁCH, RELIEFNÍ POVRCH OŠETŘENÝ LAKEM
- ZEMINA PŮVODNÍ
- TEPELNÁ ISOLACE, DLE SPECIFIKACE

POZNÁMKA

- V1 Osobní výťah KONE Monospace 500, rozměry kabiny 1400 x 1100 mm (šachta 1800 x 1600 mm)
- V2 Autovýťah GMW – V1 35, rozměry kabiny 2500 x 5100 mm (šachta 3200 x 5500 mm)
- PF Předsazené fasáda z perforovaného plechu - hliníkové panely
- S Skleněná příčka
- AF Aluový překr – hliníkový profil 180x200 mm
- U WC BUDE SPLACHOVACÍ SYSTÉM UMÍSTĚN V INSTALAČNÍ PŘEDSTĚNĚ (VÝŠKA PŘEDSTĚNY JE 1200 mm OD ÚROVNĚ PODLAHY)
- RÁMY OKEN BUDOU PŘEKRYTY TEPELNOU ISOLACÍ O 50 mm, OSAZENY PŘEDSAZENOU MONTÁŽÍ, UCHYCENY POMOCÍ L ÚHELNÍKŮ, OPATŘENY TĚSNÍCÍ PÁSKOU

0,000 = 286,000 m n.m., Bpx / SOUŘADNCOVÝ SYSTÉM S-JTSK

BAKALÁRSKÁ PRÁCE

Aut. práce: Zuzana Křiváková

Vedoucí práce: doc. Ing. arch. Antonín Gouřálek, Ph.D.

Název práce: POLYFUNKČNÍ DŮM V BRNĚ – LIŠNÍ

Název výjevu: PŮDORYS 1.S

VUT V BRNĚ

FAKULTA STAVEBNÍ

ARCHITEKTURA

POZEMNÍ STAVBY

Ésko paré:

Datum: 30.12.2017

150

Číslo výjevu: C-06